



Carta, Editoria, Stampa e Trasformazione: *i dati della filiera*

Alessandro Nova
Università L. Bocconi

Roma, 15 febbraio 2012

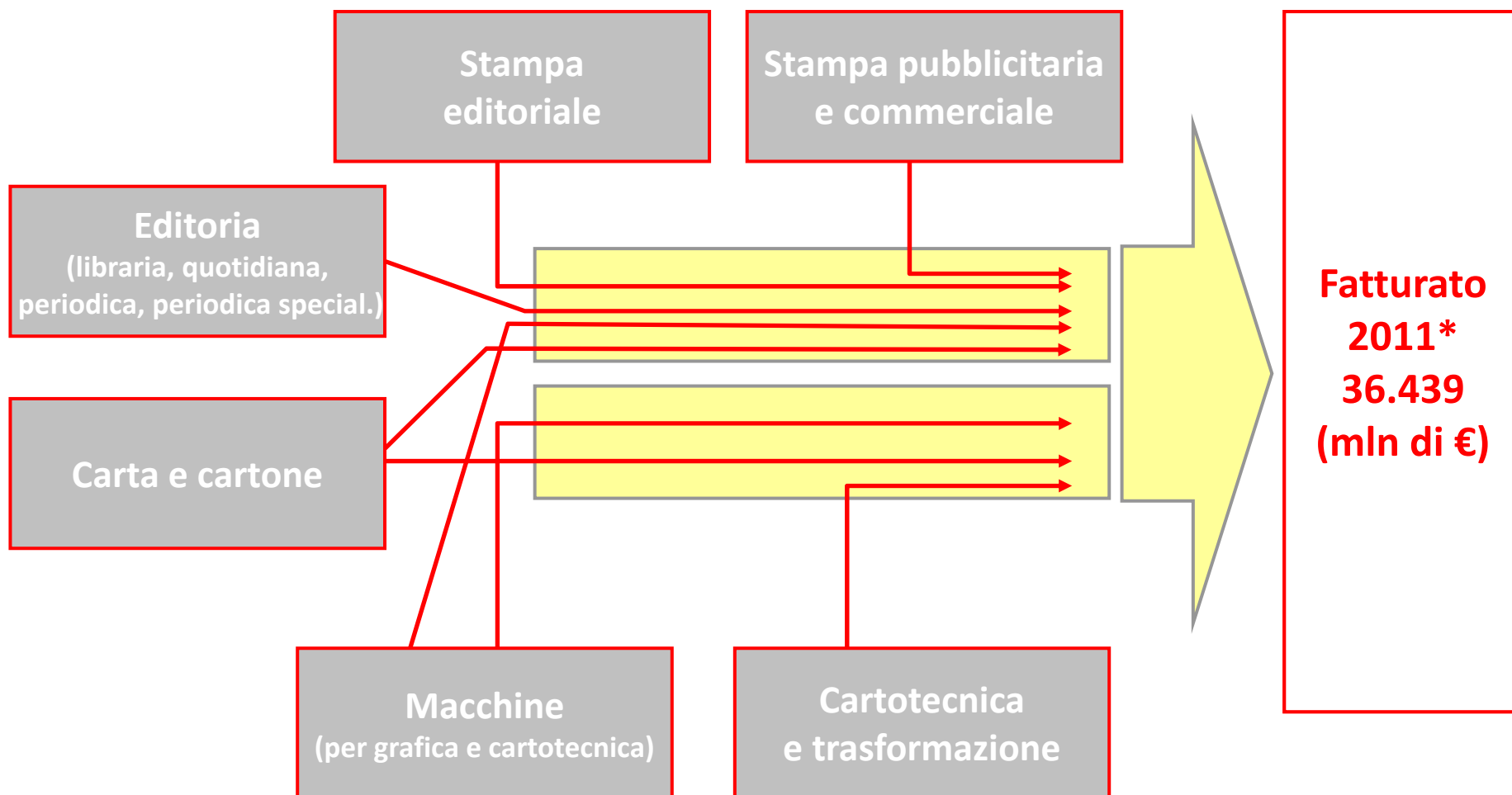
La filiera della carta, editoria, stampa e trasformazione: comparti e “attori”

L'analisi prende in considerazione la filiera complessiva del settore della editoria e della carta stampata. La filiera, così come è analizzata, è composta dai seguenti comparti che si connettono tra loro in senso verticale:

- **Macchine per la grafica e la cartotecnica (ACIMGA e ARG)**
- **Produzione di carta e cartone (ASSOCARTA)**
- **Editoria (AIE, ANES, FIEG)**
- **Stampa di giornali quotidiani (ASIG)**
- **Stampa, cartotecnica e trasformazione (ASSOGRAFICI)**

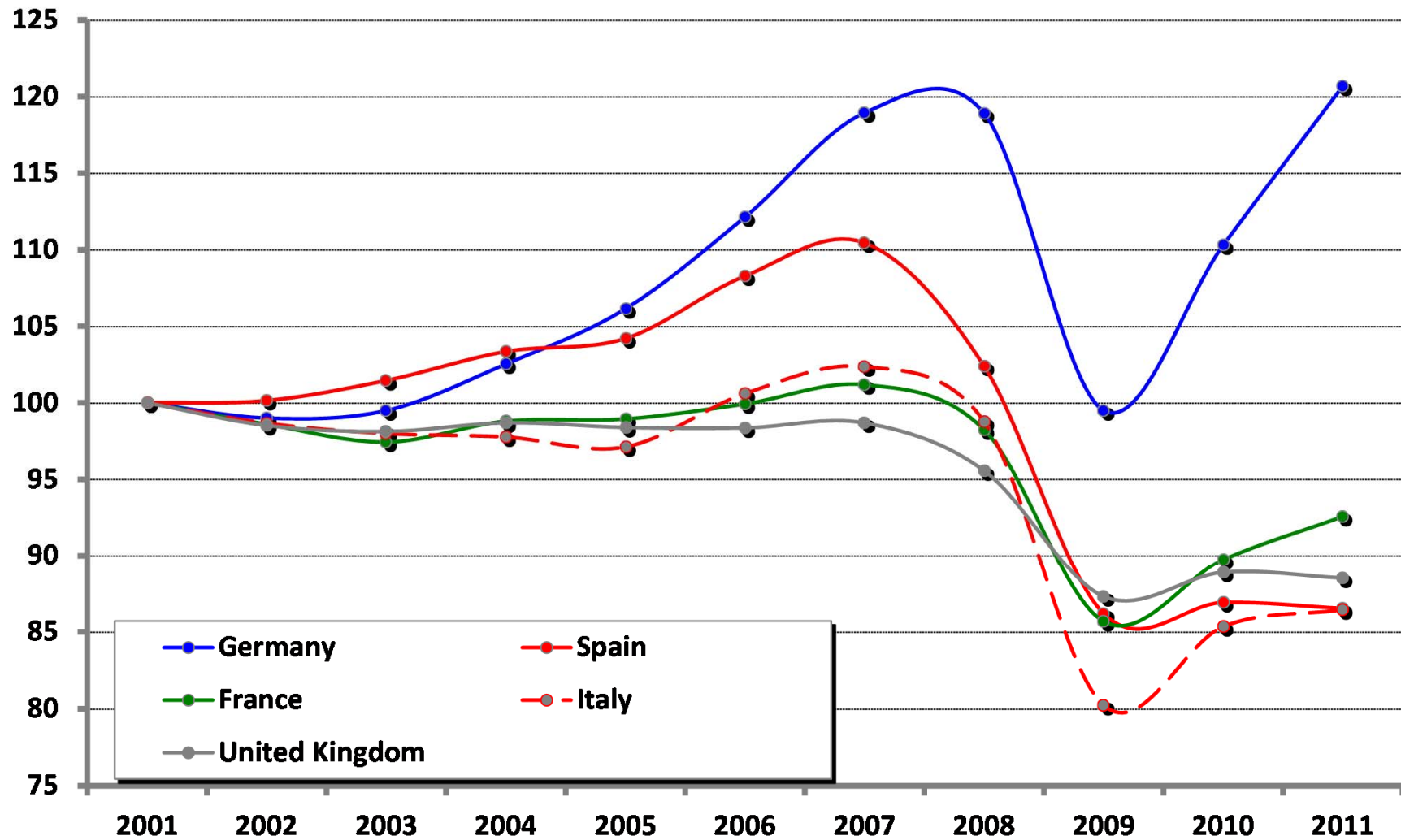
**La filiera della Carta, Editoria, Stampa e
Trasformazione nel contesto italiano:
rappresentatività e sentieri di sviluppo recenti**

La struttura della filiera



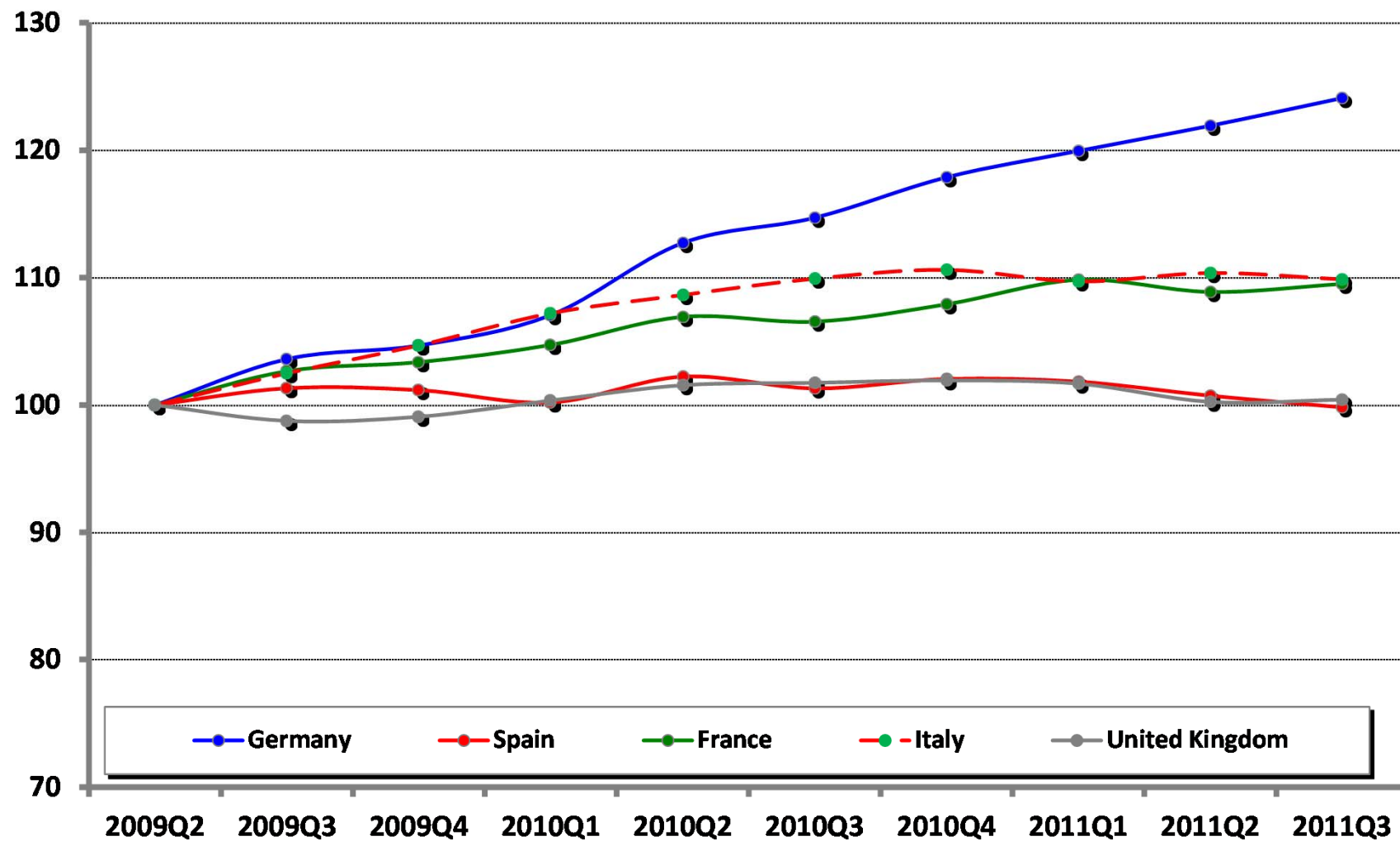
* Fatturato aggregato stimato 2011

La produzione industriale nei maggiori Paesi Europei: la dinamica di lungo periodo (2001-2011)



Fonte: Eurostat

La produzione industriale nei maggiori Paesi Europei: la dinamica recente [2009 – 2011]



Fonte: Eurostat

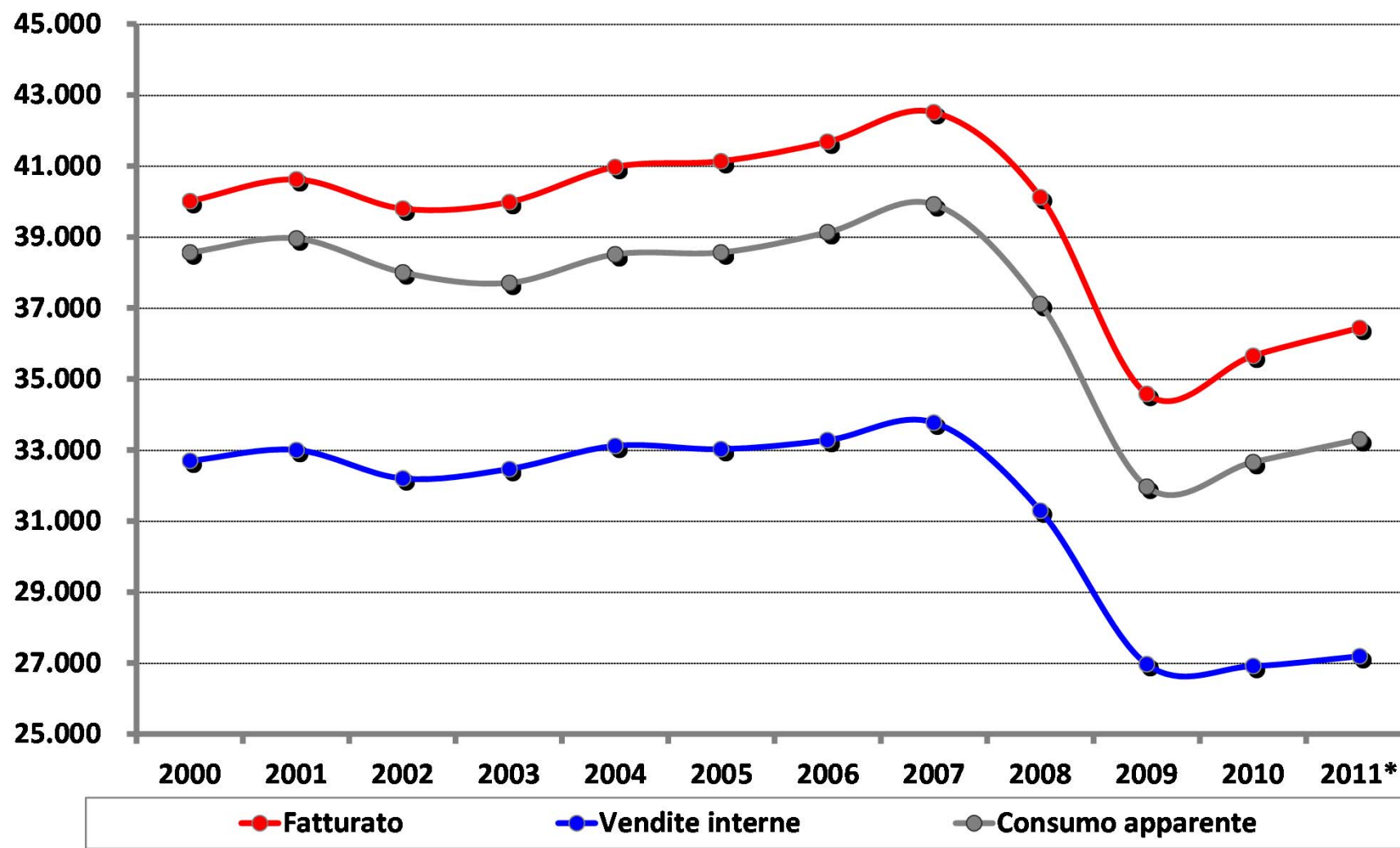
La dinamica delle macrovariabili della filiera [Mln di Euro]

VALORI	2003	2004	2005	2006	2007	2008	2009	2010	2011**
Fatturato*	39.984	40.975	41.137	41.686	42.515	40.125	34.580	35.655	36.439
Vendite interne	32.464	33.119	33.025	33.280	33.771	31.293	26.969	26.915	27.191
Export	7.520	7.856	8.112	8.406	8.744	8.832	7.611	8.740	9.247
Import	5.243	5.395	5.543	5.853	6.150	5.823	4.998	5.747	6.107
Consumo apparente	37.707	38.514	38.568	39.133	39.921	37.116	31.967	32.662	33.299
Saldo bilancia commerciale	2.277	2.461	2.569	2.553	2.594	3.009	2.613	2.993	3.140
Export/fatturato	18,8%	19,2%	19,7%	20,2%	20,6%	22,0%	22,0%	24,5%	25,4%
Import penetration	13,9%	14,0%	14,4%	15,0%	15,4%	15,7%	15,6%	17,6%	18,3%
Addetti	259.646	258.521	257.013	253.415	251.468	243.943	234.117	226.859	222.051
VARIAZIONI	2003	2004	2005	2006	2007	2008	2009	2010	2011**
Fatturato	0,5%	2,5%	0,4%	1,3%	2,0%	-5,6%	-13,8%	3,1%	2,2%
Vendite interne	0,8%	2,0%	-0,3%	0,8%	1,5%	-7,3%	-13,8%	-0,2%	1,0%
Export	-1,0%	4,5%	3,3%	3,6%	4,0%	1,0%	-13,8%	14,8%	5,8%
Import	-9,7%	2,9%	2,7%	5,6%	5,1%	-5,3%	-14,2%	15,0%	6,3%
Consumo apparente	-0,8%	2,1%	0,1%	1,5%	2,0%	-7,0%	-13,9%	2,2%	1,9%
Addetti	-0,7%	-0,4%	-0,6%	-1,4%	-0,8%	-3,0%	-4,0%	-3,1%	-2,1%

* Valori aggregati; ** Stime

Fonte: Uffici Studi Associazioni di filiera

La dinamica delle macrovariabili della filiera [Mln di Euro]



* Stime

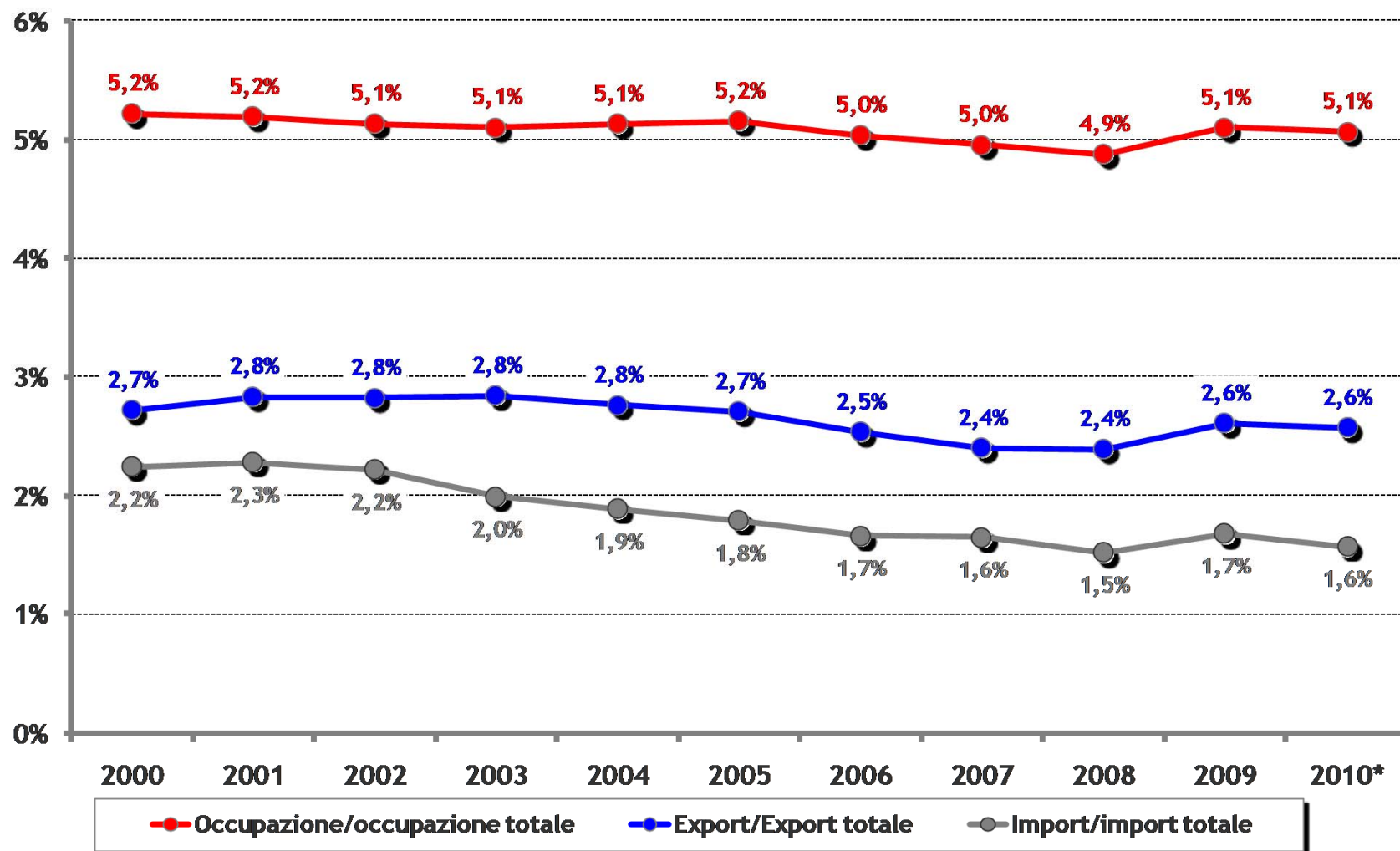
Fonte: Uffici Studi Associazioni di filiera

La dinamica delle macrovariabili della filiera – alcune riflessioni

Per una corretta valutazione degli andamenti di tali variabili occorre ricordare:

- che l'incremento complessivo di fatturato ed export della filiera tra il 2010 ed il 2011 risente fortemente dei notevoli rincari delle quotazioni internazionali delle materie prime impiegate nelle fasi a monte del processo cartario. Questi hanno caratterizzato in particolare il secondo semestre 2010 e il primo semestre 2011. Se depurassimo il fatturato 2011 dell'inflazione al consumo (+2,8%) avremmo un valore di tale aggregato in riduzione
- che le dinamiche dei principali aggregati della filiera, in recupero nel 2010 dopo i forti cali 2008-2009, hanno subito una battuta d'arresto dall'estate scorsa, in conseguenza dell'acuirsi della crisi economico-finanziaria. Per alcuni comparti della filiera la seconda metà dell'anno ha fatto registrare riduzioni tendenziali dei valori del fatturato

La rappresentatività della filiera nel sistema economico italiano



* Stime

Fonte: Uffici Studi Associazioni di filiera

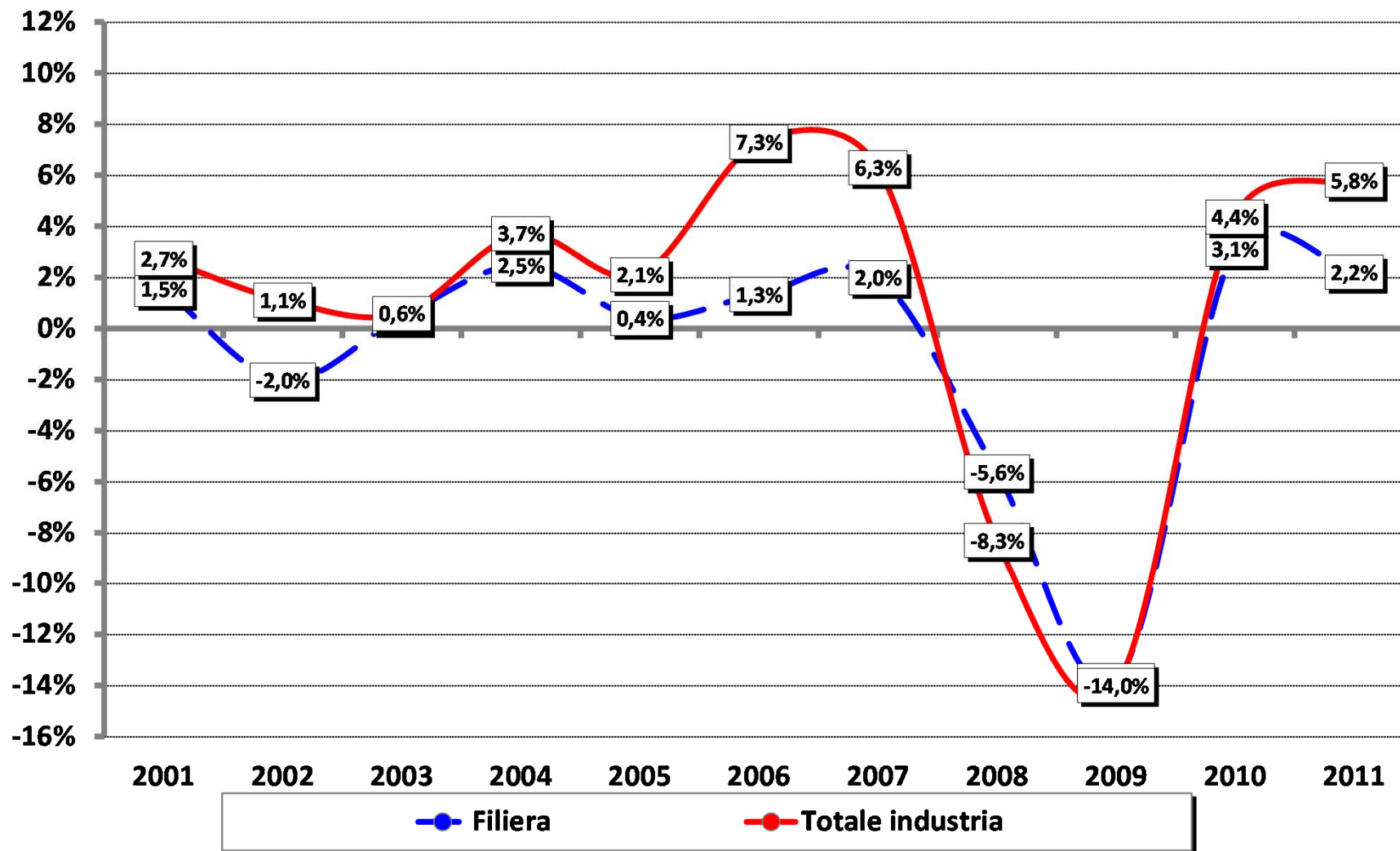
Il fatturato* della filiera per comparti [Mln Euro]

	2003	2004	2005	2006	2007	2008	2009	2010	2011**
Produzione di macchine per la grafica e la cartotecnica	1.470	1.570	1.640	1.670	1.720	1.820	1.500	1.720	1.850
Importazione di macchine per la grafica e la stampa	380	560	450	486	556	430	380	260	230
Produzione di carta e cartone	6.905	6.915	7.065	7.250	7.660	7.145	6.005	6.850	7.250
Editoria libraria	3.409	3.518	3.538	3.560	3.574	3.561	3.439	3.353	3.276
Editoria quotidiana ***	3.726	3.882	3.839	3.942	3.859	3.515	3.096	3.060	2.971
Editoria periodica non specializzata ***	4.667	5.070	5.096	5.111	5.069	4.313	3.698	3.614	3.561
Editoria periodica specializzata ***	1.330	1.200	1.200	1.224	1.240	1.190	1.000	920	880
Industria della stampa, cartotecnica e trasformazione	18.097	18.260	18.309	18.443	18.837	18.151	15.462	15.878	16.421
Totale	39.984	40.975	41.137	41.686	42.515	40.125	34.580	35.655	36.439

* Valori aggregati; ** Stime; *** Dati comprensivi dei ricavi da pubblicità

Fonte: Uffici Studi Associazioni di filiera

La dinamica del fatturato rispetto all'industria italiana



* Stime

Fonte: Uffici Studi Associazioni di filiera e Istat

La dinamica del fatturato rispetto all'industria italiana (segue)

La variazione del fatturato della filiera (+2,2% rispetto al 2010), molto ridotta rispetto a quella media dell'industria italiana (+5,8%), sottolinea il momento di particolare difficoltà attraversato dalla filiera stessa

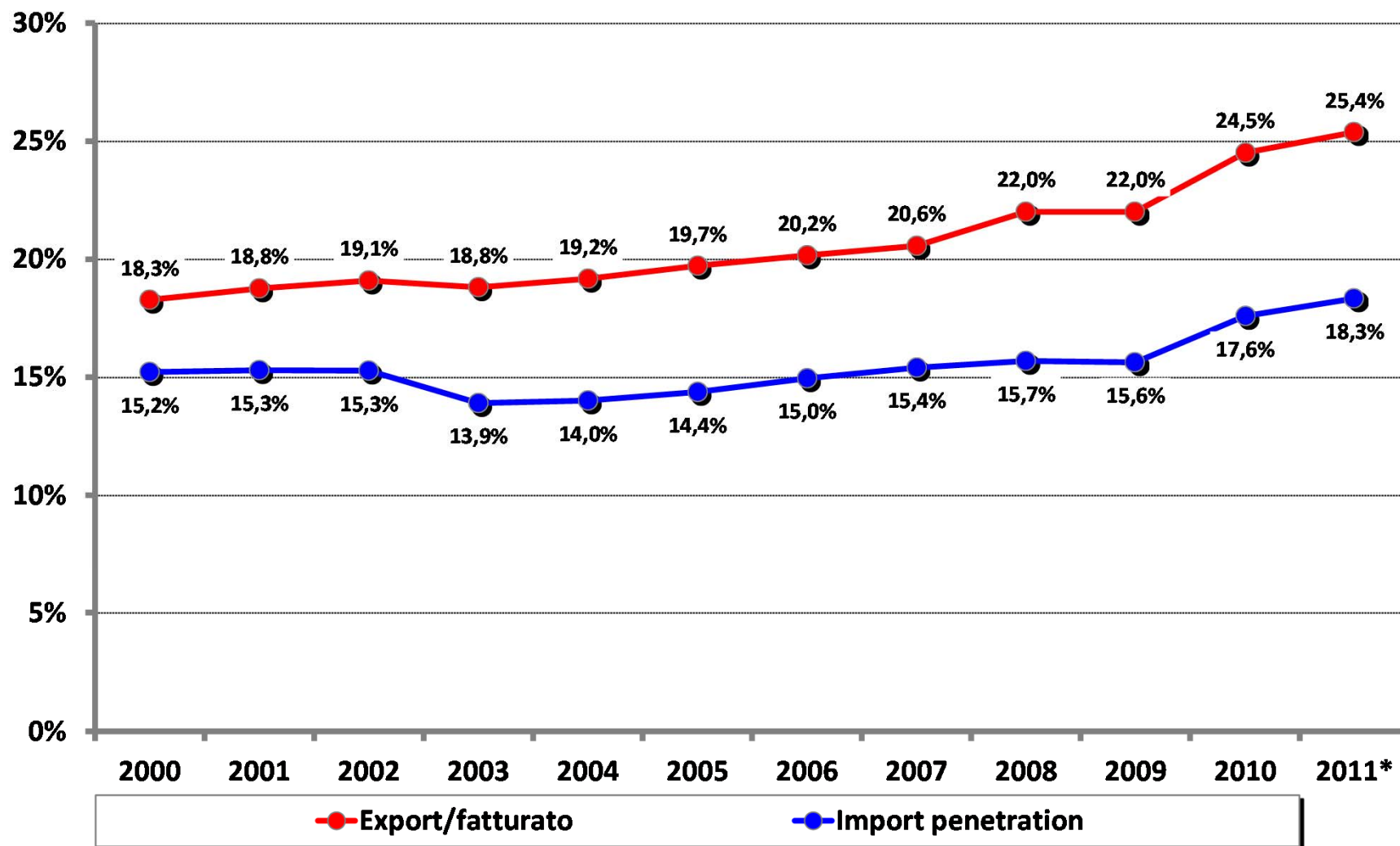
Il consumo interno* della filiera per comparti [Mln Euro]

	2003	2004	2005	2006	2007	2008	2009	2010	2011**
Produzione di macchine per la grafica e la cartotecnica	1.111	1.146	1.128	1.210	1.182	1.110	851	892	850
Importazione di macchine per la grafica e la stampa	380	560	450	486	556	430	380	260	230
Produzione di carta e cartone	7.342	7.319	7.389	7.612	8.098	7.470	6.231	7.108	7.545
Editoria libraria	3.459	3.572	3.592	3.614	3.634	3.617	3.491	3.415	3.331
Editoria quotidiana ***	3.726	3.882	3.839	3.942	3.859	3.515	3.096	3.060	2.971
Editoria periodica non specializzata ***	4.667	5.070	5.096	5.111	5.069	4.313	3.698	3.614	3.561
Editoria periodica specializzata ***	1.330	1.200	1.200	1.224	1.240	1.190	1.000	920	880
Industria della stampa, cartotecnica e trasformazione	15.692	15.765	15.874	15.934	16.283	15.471	13.220	13.393	13.931
Totale	37.707	38.514	38.568	39.133	39.921	37.116	31.967	32.662	33.299

* Valori aggregati; ** Stime; *** Dati comprensivi dei ricavi da pubblicità

Fonte: Uffici Studi Associazioni di filiera

Export su fatturato e import penetration



* Stime

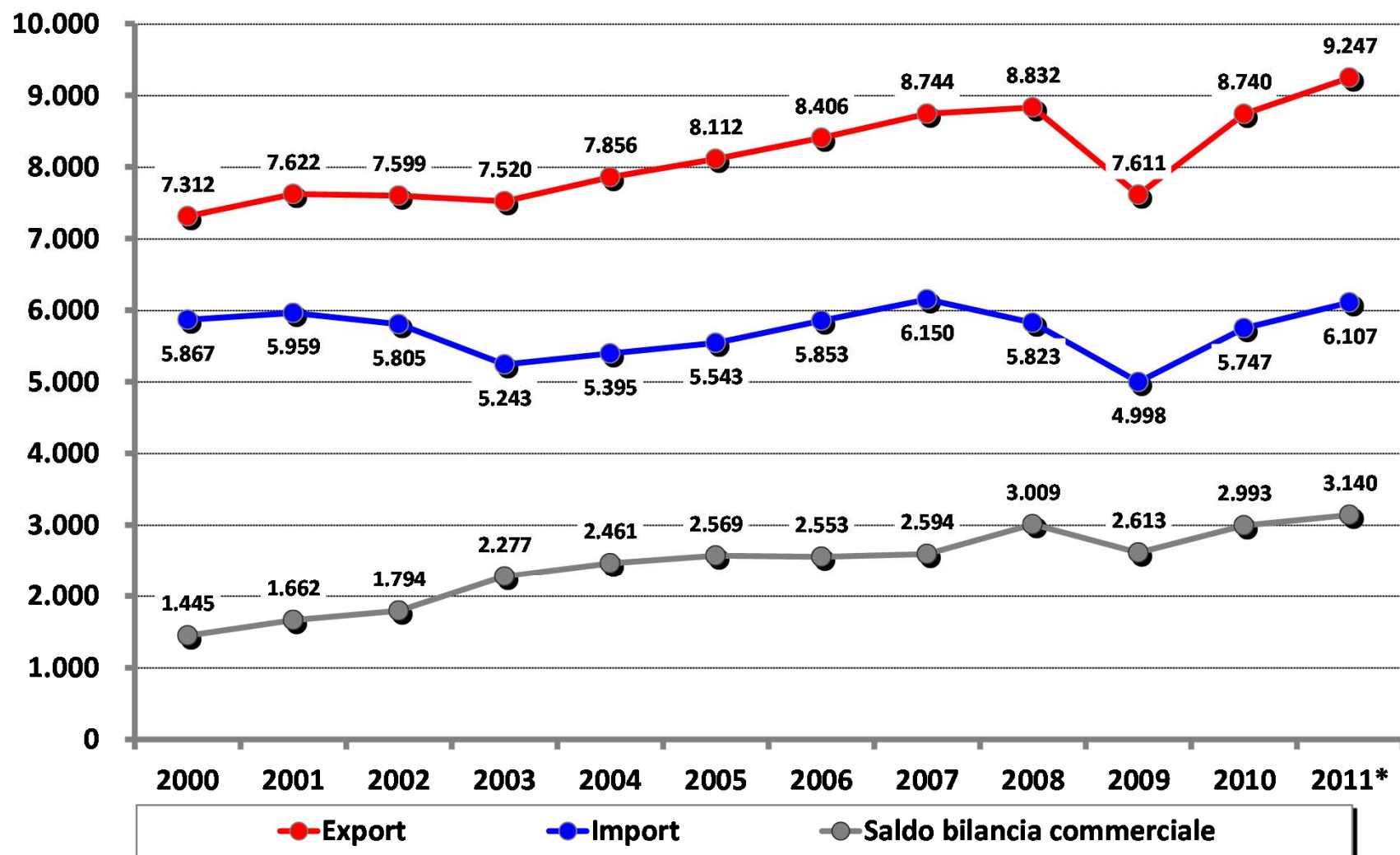
Fonte: Uffici Studi Associazioni di filiera

Export su fatturato e import penetration (segue)

L'evoluzione dei rapporti "export su fatturato" ed "import penetration" nel biennio 2010-2011 dimostra la progressiva apertura del settore alla componente internazionale del mercato e che gli andamenti di fatturato e consumo interno sono connessi, più che in passato, agli andamenti delle rispettive componenti estere.

Tuttavia il preponderante peso della componente di mercato nazionale rende il settore estremamente sensibile alle dinamiche della domanda e dei consumi interni.

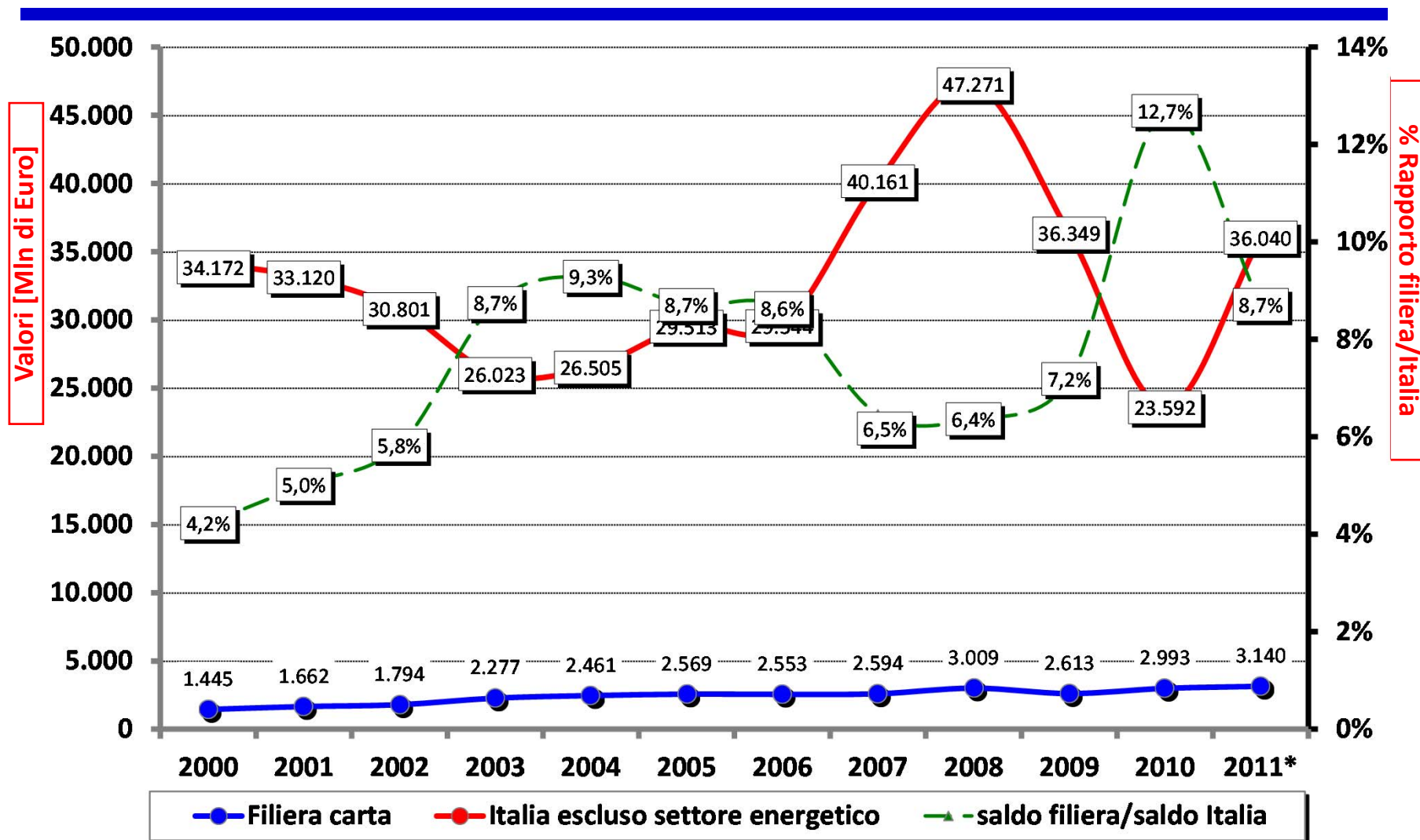
La dinamica delle variabili di commercio estero [Mln di Euro]



* Stime

Fonte: Uffici Studi Associazioni di filiera

Il Saldo della bilancia commerciale comparato al saldo della bilancia commerciale italiana (escluso il settore energetico)



* Stime

Fonte: Uffici Studi Associazioni di filiera e Istat

L'occupazione nella filiera della carta (Numero di addetti)

	2003	2004	2005	2006	2007	2008	2009	2010	2011**
Produzione di macchine per la grafica e la cartotecnica	7.500	7.400	7.300	7.300	7.200	7.200	7.000	7.000	7.000
Importazione di macchine per la grafica e la stampa	1.100	1.050	1.080	1.100	1.100	1.050	1.020	980	900
Produzione di carta e cartone	24.000	23.700	23.400	23.000	22.700	21.800	20.900	20.800	20.600
Editoria libraria	17.400	17.650	17.800	17.800	17.800	17.700	17.500	17.500	17.400
Editoria quotidiana	13.699	13.751	13.764	13.857	13.726	13.375	12.939	12.303	12.100
Editoria periodica non specializzata *	1.885	2.030	3.187	3.325	3.337	3.280	3.288	2.891	2.750
Editoria periodica specializzata	7.200	6.800	6.800	6.800	6.800	6.460	5.260	4.470	4.240
Industria della stampa, cartotecnica e trasformazione	186.862	186.140	183.682	180.233	178.805	173.078	166.210	160.915	157.061
Totale	259.646	258.521	257.013	253.415	251.468	243.943	234.117	226.859	222.051

* Solo giornalisti, gli addetti grafici sono compresi nel dato di Assografici; ** stime

Fonte: Uffici Studi Associazioni di filiera

L'occupazione complessiva "generata"

Il numero complessivo di addetti che nei settori a valle risulta "direttamente" influenzato dalla filiera della carta, ovvero che, all'interno dei settori industriali utilizza prodotti finali della lavorazione della carta e dell'editoria quali input produttivi essenziali per il proprio lavoro si stima intorno alle 550.000 unità*.

Nel complesso la filiera della carta "attiva", in Italia, circa 775.000 addetti, un numero estremamente considerevole e una percentuale rilevante dell'occupazione nazionale, specie se riferita al settore manifatturiero.

Va peraltro segnalato come dal 2000 al 2011 l'occupazione sia calata del 16,4%, con una caduta (-11,7%) occupazionale più forte coincisa con il periodo della crisi economico-finanziaria e successivo (2007-2011).

* Fonte: Ns. elaborazioni su dati ISTAT (occupazione totale e matrici Input-Output) e Filiera della carta

Il ruolo della filiera nel sistema industriale italiano [1]

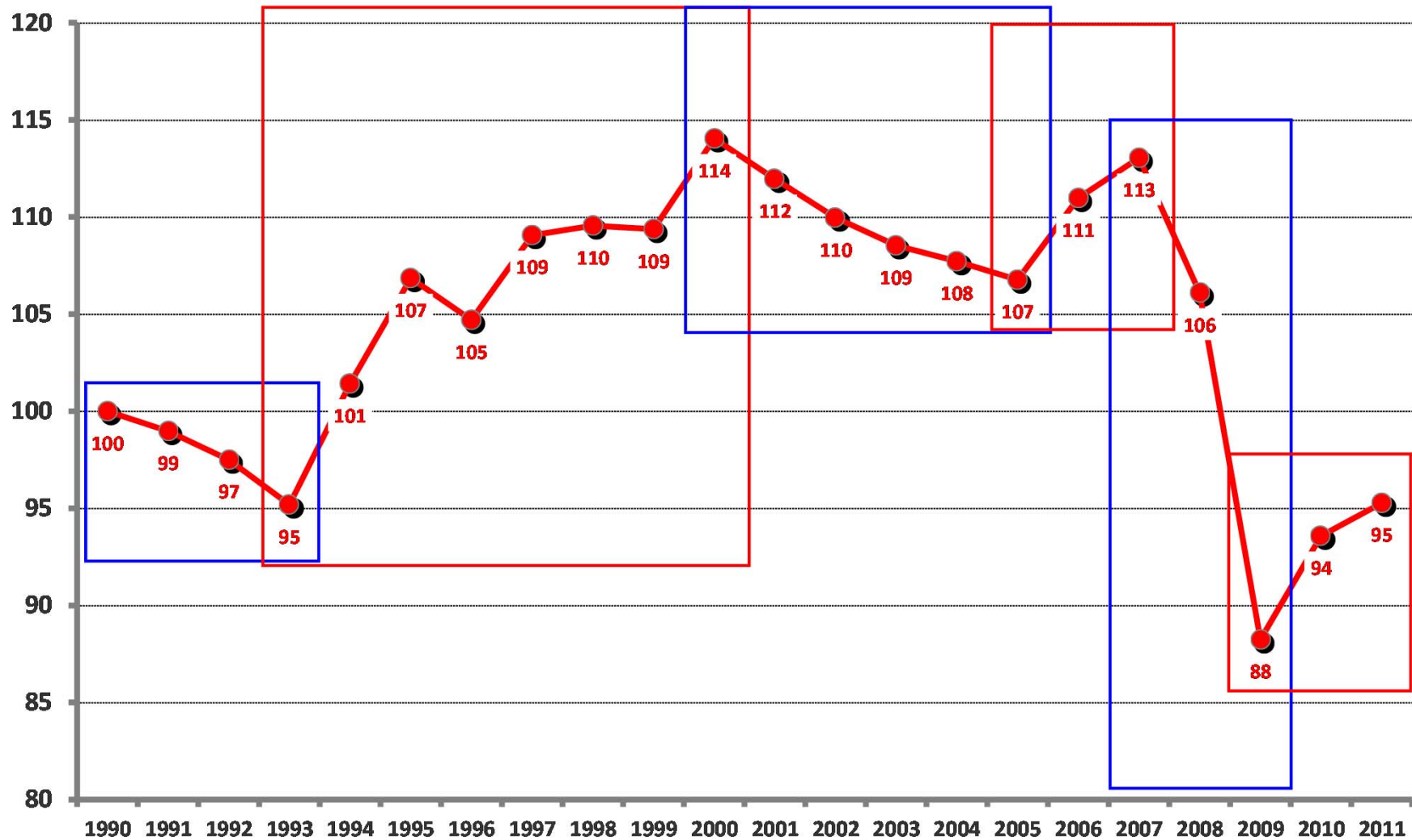
Il sistema rappresentato dalla filiera della carta può essere inquadrato all'interno del sistema produttivo italiano sulla base della sua rappresentatività:

- Un'occupazione diretta superiore ai 222.000 addetti nel 2011, pari a quasi il 5% dell'occupazione manifatturiera complessiva, quota sostanzialmente stabile nel corso dell'ultimo quinquennio;
- Una occupazione "indotta" nei settori a valle che può essere stimata in circa 550.000 unità;
- Una produzione che ha mostrato dinamiche divergenti negli ultimi anni, con comparti in crescita e comparti invece "bloccati", ma che nel corso del triennio 2009-2011 ha subito gli effetti della profonda crisi che ha investito il mondo industriale nel suo complesso, determinando anche una forte compressione dei margini di redditività;

Il ruolo della filiera nel sistema industriale italiano [1]

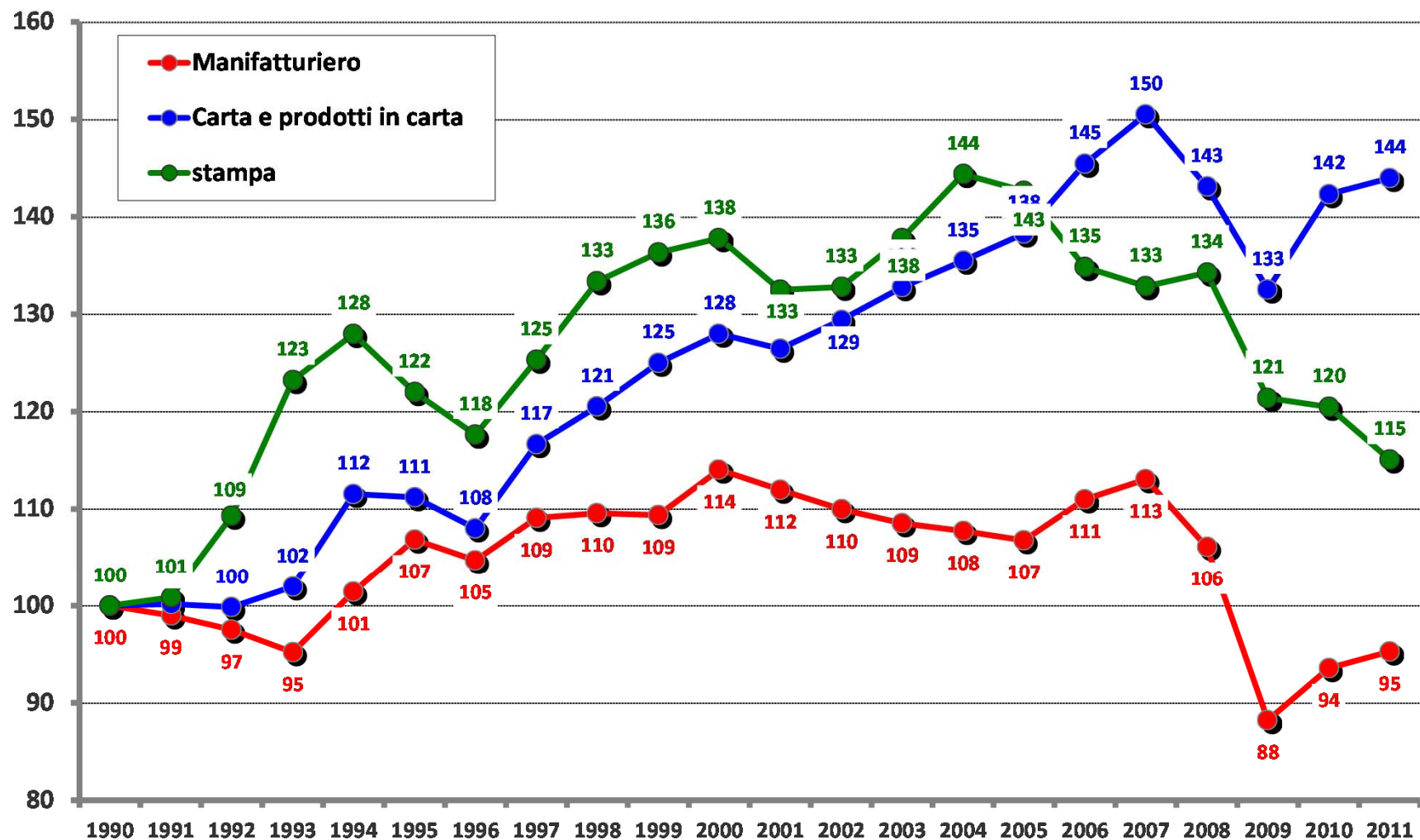
- Rapporti di export/fatturato (25% nel 2011) e di *import penetration* (18% nel 2011) relativamente ridotti in valore assoluto (in virtù del modesto grado di apertura internazionale della filiera, soprattutto nei suoi segmenti a valle) ma in progressiva crescita, che indicano una buona tenuta della competitività anche in un contesto di crescente inasprimento della concorrenza internazionale;
- Un saldo positivo e crescente della bilancia commerciale che ha messo in evidenza una crescita da 1,8 a 3,1 miliardi di Euro nel periodo 2002-2011 (dato stimato) ottenuto attraverso una sostanziale stabilizzazione delle importazioni e una crescita dell'export di filiera;
- Il saldo della bilancia commerciale ha sperimentato una riduzione rispetto al sistema nazionale (al netto delle importazioni di prodotti energetici) nel 2007 e 2008 in virtù del forte sviluppo delle esportazioni a livello nazionale ma che è tornato a crescere tra il 2009 e il 2010 per poi ridursi nuovamente nel 2011

La dinamica di lungo periodo della produzione industriale (1990-2011) [1990=100]



Fonte: ISTAT

La dinamica di lungo periodo del settore della carta, della stampa e manifatturiero (1990-2011) [1990=100]



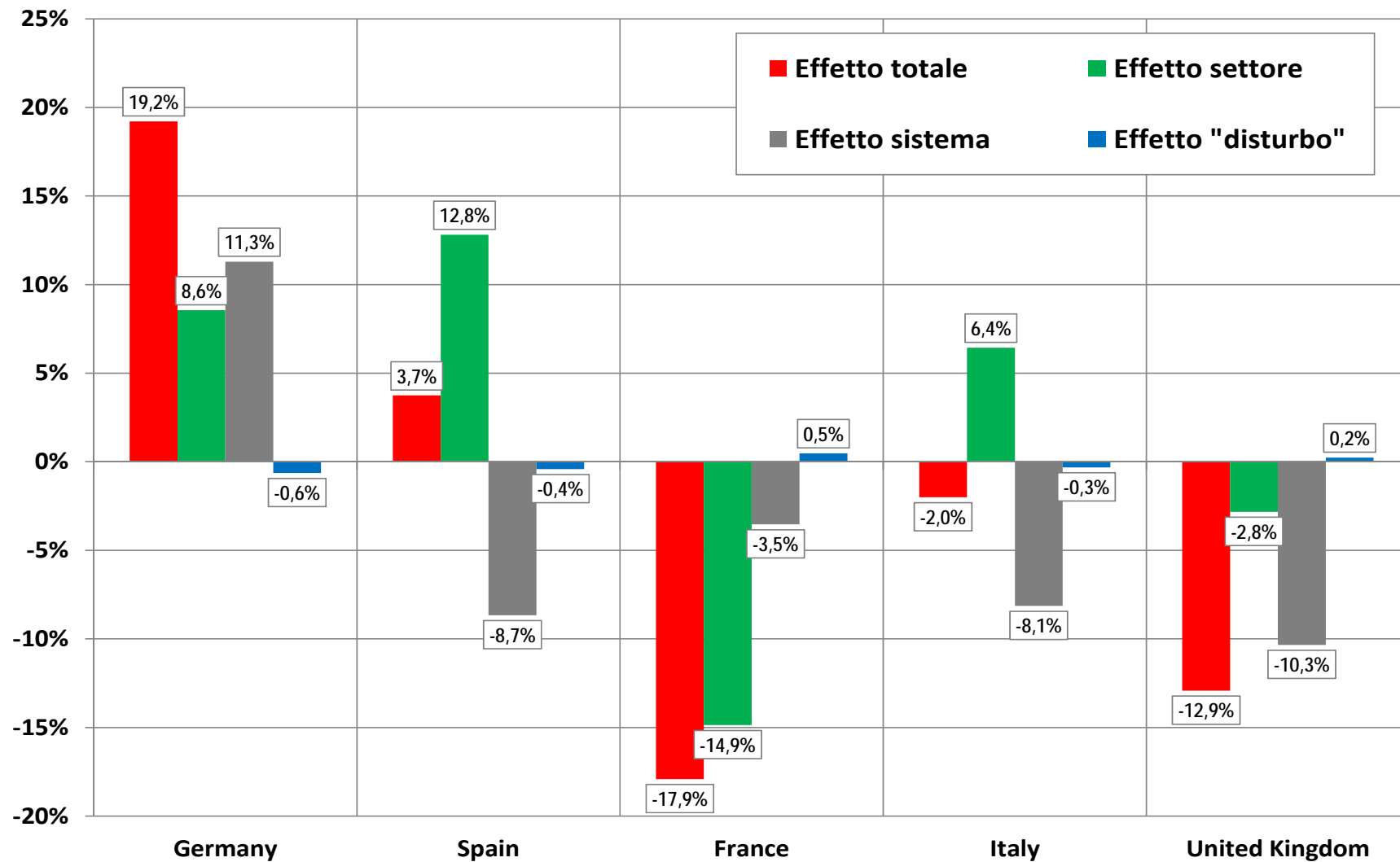
Fonte: ISTAT

La dinamica di lungo periodo del settore della carta, della stampa e manifatturiero (1990-2011) [1990=100]

La slide evidenzia:

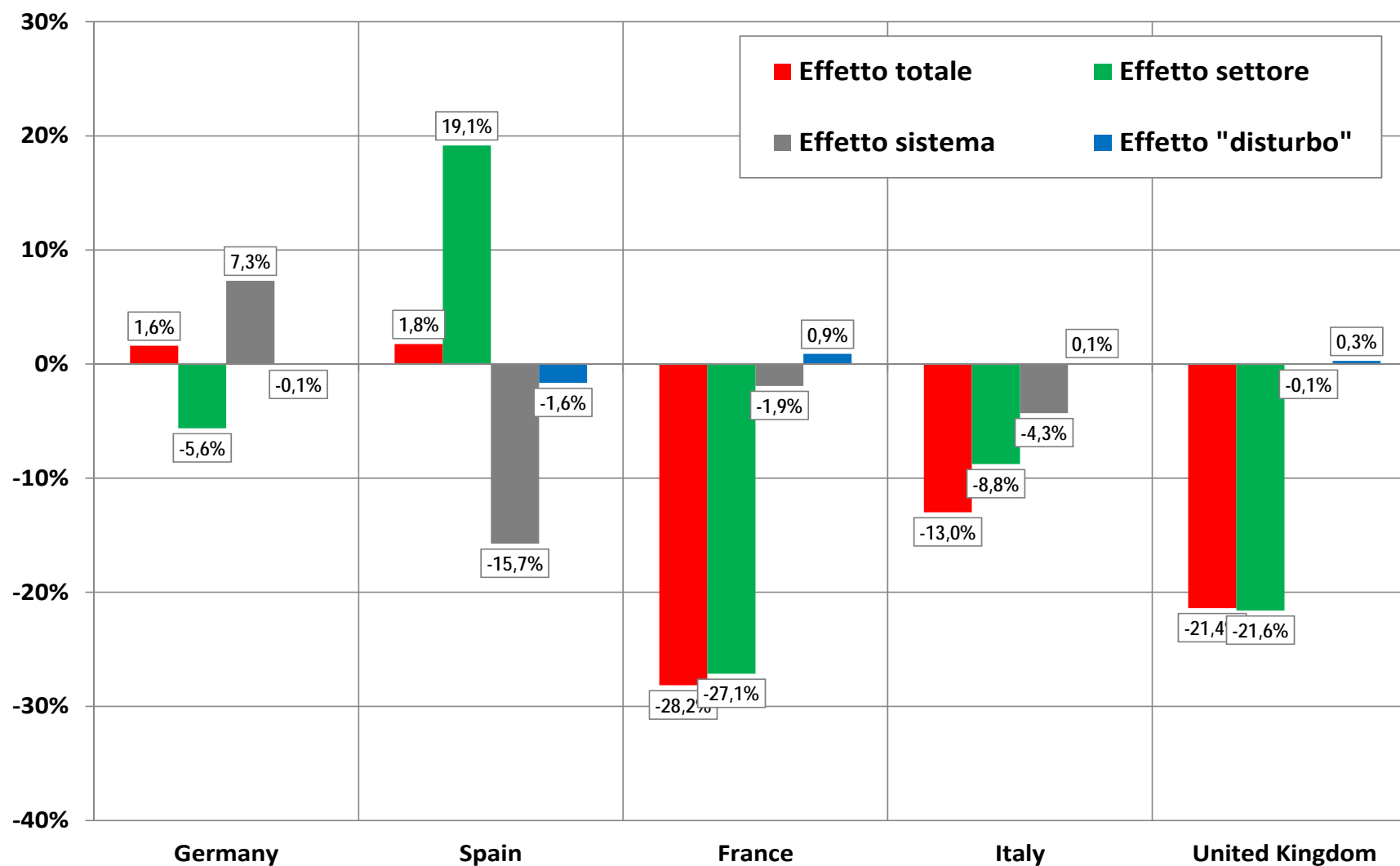
- il recupero, se pur parziale, del settore 'Carta e Prodotti in Carta' nel biennio 2010-2011 più strettamente connesso con l'andamento economico generale. Il dato 2011 è evidentemente condizionato dal nuovo peggioramento che ha caratterizzato il quadro economico generale nella seconda metà dell'anno
- la prosecuzione del trend negativo del settore 'Stampa', che risente evidentemente della crescente concorrenza di altri mezzi di comunicazione / informazione, non ultimo del calo degli investimenti pubblicitari sulla stampa e della loro contestuale migrazione verso i mezzi radiotelevisivi

Scomposizione degli effetti di crescita nella Cartotecnica in Italia e in altri paesi europei (2003-2011)



Fonte: ISTAT

Scomposizione degli effetti di crescita nella Stampa in Italia e in altri paesi europei (2003-2011)



Fonte: ISTAT

Le misure per la crescita della Filiera

La crisi economica e la concorrenza hanno ridisegnato la filiera, ma il suo contenuto tecnologico e culturale riveste oggi più che mai un ruolo fondamentale nello sviluppo della società contemporanea, ruolo che deve essere salvaguardato e sostenuto con misure adeguate.

E' infatti evidente che i settori della stampa e dell'editoria rappresentano un caposaldo dell'informazione e della cultura del Paese, contribuendo anche a definirne il "ranking" in termini di informazione e democrazia, elementi primari nella definizione dello "standing" internazionale di una nazione.

Le misure per la crescita della Filiera

- *A sostegno della domanda e della promozione della lettura*

Introdurre, entro limiti prefissati, la detassazione:

- della spesa per l'acquisto di libri di testo scolastici
- della spesa per l'acquisto di abbonamenti a quotidiani, periodici, servizi di agenzie di stampa e di libri

Le misure per la crescita della Filiera (segue)

- ***A sostegno dell'offerta***

- istituire il credito d'imposta a favore delle imprese produttrici di prodotti editoriali, dell'industria grafica, cartotecnica e cartaria per gli investimenti in beni strumentali e in programmi di ristrutturazione economico-produttiva e di aggiornamento professionale
- rifinanziare il credito agevolato per il settore, fermo dal giugno del 2003
- estendere al 2012 e agli anni successivi il credito di imposta per l'acquisto (e il consumo) della carta in favore delle imprese editrici di quotidiani, periodici e libri
- disporre forme di sostegno alla modernizzazione della rete delle edicole e della distribuzione dei giornali (piani di informatizzazione, di ampliamento dei punti vendita, di formazione dei rivenditori, ecc.)

Le misure per la crescita della Filiera (segue)

- ***A sostegno dell'offerta (segue)***
 - ***prevedere interventi per l'innovazione e l'industrializzazione dei servizi e l'adeguamento tecnologico delle aziende nelle forme di:***
 - **detassazione degli utili reinvestiti in acquisto e sviluppo di software applicativi e gestionali, licenze d'uso, cablaggi e reti di comunicazioni, sistemi di protezione informatica nonché per adattare il materiale editoriale e i processi produttivi anche alle caratteristiche della stampa digitale**
 - **sgravi sulle retribuzioni corrisposte dalle imprese ai lavoratori (compreso il personale interno utilizzato come tutor) nei periodi di formazione e aggiornamento professionale**
 - **sgravi sulle retribuzioni corrisposte dalle imprese ai lavoratori (compreso il personale interno utilizzato come tutor) nei periodi di formazione correlati all'utilizzo di nuovi macchinari e attrezzature e detassazione delle spese sostenute, in percentuale**